



# ADEZZ

DESIGN TO GROW

**Siège en bois dur**



## Siège en bois dur

Transformez facilement votre mur de soutènement en un élément d'assise avec notre siège en bois dur. Nos murs de soutènement sont la solution idéale pour séparer votre pelouse, vos bordures ou vos pavés. Ils peuvent également être utilisés comme jardinières et, bien sûr, comme sièges supplémentaires.



## Matériau bois dur



Nous avons deux types de sièges différents en stock. Les deux types sont disponibles en quatre tailles. Les sièges sont fabriqués en bois dur garapa de classe de durabilité deux et sont pré-fixés sur des bandes d'acier galvanisé. Vous pouvez donc facilement installer les sièges vous-même sur des murs de soutènement existants. Le siège ne peut être utilisé qu'avec un mur de soutènement avec bord de siège. Utilisez-le pour créer facilement un espace supplémentaire pour vous asseoir dans votre jardin ou votre espace extérieur !

### SPÉCIFICATIONS

- Garantie 5 ans.
- Les sièges en bois dur sont solides et résistants.
- Nous utilisons uniquement du bois dur de classe de durabilité 2 pour nos sièges en bois dur.
- L'épaisseur du bois dur est d'au moins 21 mm.

### PRINCIPAUX POINTS D'ATTENTION

- Les produits doivent être déballés immédiatement après leur réception, afin de ne pas emprisonner l'humidité entre l'emballage et le produit. Elle peut provoquer des taches difficiles à enlever.
- Chaque type de bois (dur) devient gris sous l'influence du soleil, des intempéries et du vent. La couleur finale dépend également de la couleur initiale du bois dur.
- Le bois est un produit naturel qui se rétracte ou se dilate en fonction de la température et du taux d'humidité. Le fait de huiler régulièrement le bois permet de stabiliser le taux d'humidité et de limiter le rétrécissement et la dilatation.
- Utilisez des vis en acier inoxydable. En effet, comme presque tous les bois, le bois dur réagit au contact du fer. Cela peut provoquer une forte décoloration, qui peut ressembler à de la moisissure.
- Pour les outils (embouts et forets), retirez au préalable les éclats de métal.
- Évitez le contact avec les engrais pour gazon et le ciment (qui contiennent des traces de fer).
- La garantie est annulée si vous percez ou meulez d'une manière qui n'est pas prescrite.

# Installation égale au niveau du sol

1. Nos sièges peuvent être commandés en deux variantes et sont toujours livrés montés sur des bandes d'acier galvanisé.

**Attention!** Ne dévissez donc jamais les poutres des lames, cela n'est pas nécessaire pour le montage sur le substrat que vous avez choisi.

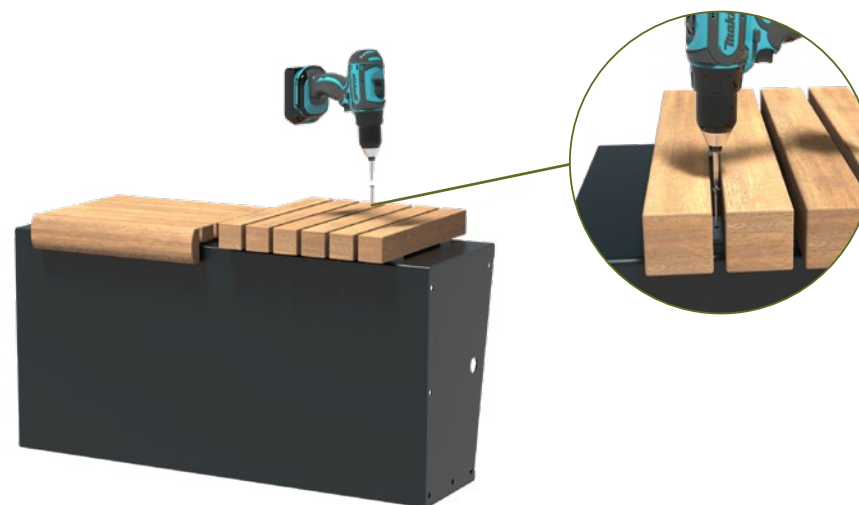
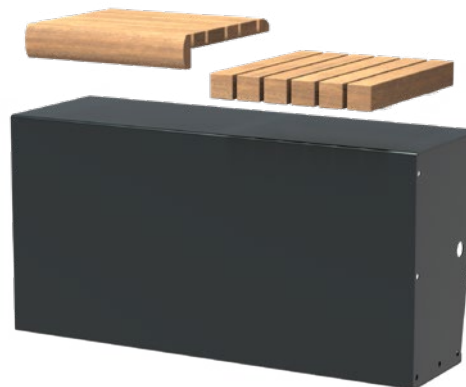
2. Les deux sièges peuvent être montés sur nos murs de soutènement larges standard. Tant sur les murs en aluminium que sur les murs en corten.

**Attention!** Avant d'installer le siège, enlevez toutes les saletés des murs de soutènement.

**Attention!** Sur un mur de soutènement en acier Corten avec assise, il est nécessaire de munir la paroi supérieure de trous de drainage d'un diamètre minimum de 10 mm. Le nombre de trous de drainage est de 1 pièce par 500 mm.

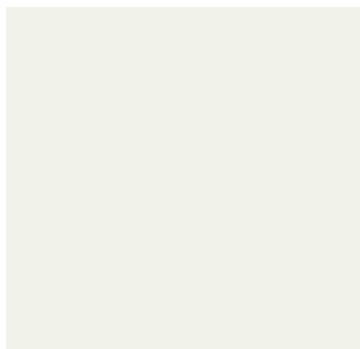
3. Vissez le siège sur la surface choisie. Il y a des trous de montage dans les bandes entre les poutres en bois pour visser les sièges au substrat. Compte tenu de la variation de surface sur laquelle les sièges peuvent être montés, nous avons choisi de ne pas fournir de vis pour le montage.

**Astuce!** Nous vous recommandons d'utiliser des vis autotaraudeuses pour nos murs de soutènement.

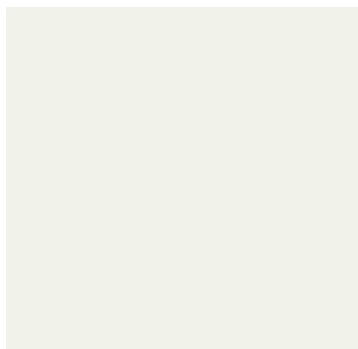


# Modèles

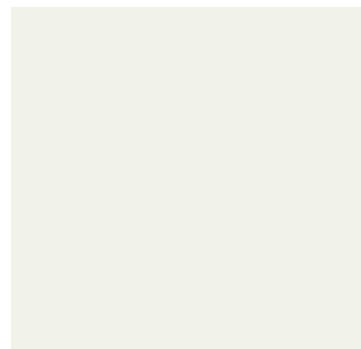
Cliquez sur les images pour plus d'informations sur les produits.



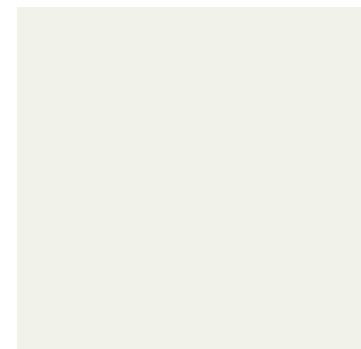
**SIÈGE  
DANS LA LONGUEUR**



**SIÈGE  
DANS LA LANGEUR**



**SIÈGE  
INTÉRIEUR**



**SIÈGE  
EXTÉRIEUR**

# ADEZZ

DESIGN TO GROW

Les espaces extérieurs ont gagné en importance ces dernières années et occupent une place de plus en plus importante dans nos activités quotidiennes. Sous nos marques ADEZZ, FORNO et FURNS, nous proposons une gamme de produits très diversifiée. Ils enrichiront sans aucun doute votre expérience en extérieur. Avec nos produits, nous créons une ambiance qui vous permet de profiter pleinement de votre jardin.

Vous pouvez mélanger et associer à l'infini nos différentes marques. Nous utilisons les mêmes matériaux, finitions et styles, afin que les produits soient assortis. Cela vous permet d'aménager un jardin élégant qui dure : des bordures aux meubles exclusifs et des cheminées robustes aux tables d'eau chics.

Nous créons et fabriquons nous-mêmes tous nos produits. Par conséquent, nous garantissons toujours la qualité supérieure que vous êtes en droit d'attendre de nous. Et ce, au prix le plus compétitif possible. Tous les produits sont fabriqués en Europe et avec le plus grand soin. Cela nous permet de garantir que nos produits répondent également à nos normes.

ADEZZ© informations sur les produits édition 2, 10 - 2023. Ce informations sur les produits a été élaboré avec le plus grand soin. Sous réserve de modifications de prix, d'images et d'erreurs d'impression.

